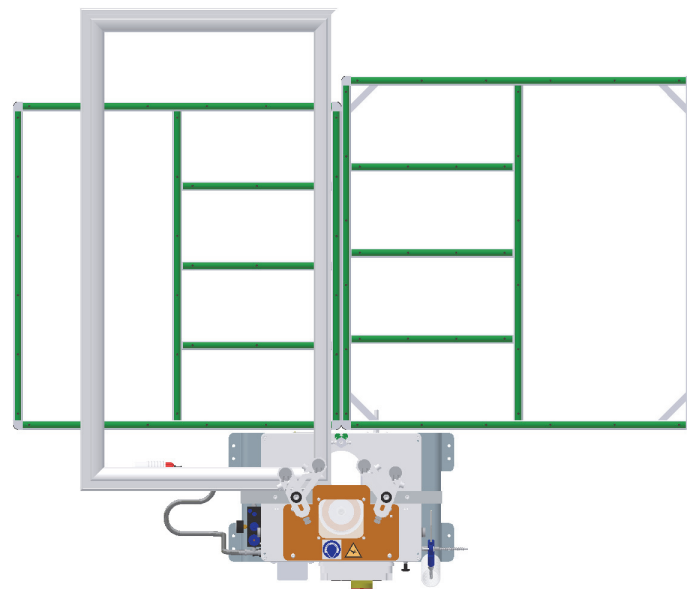
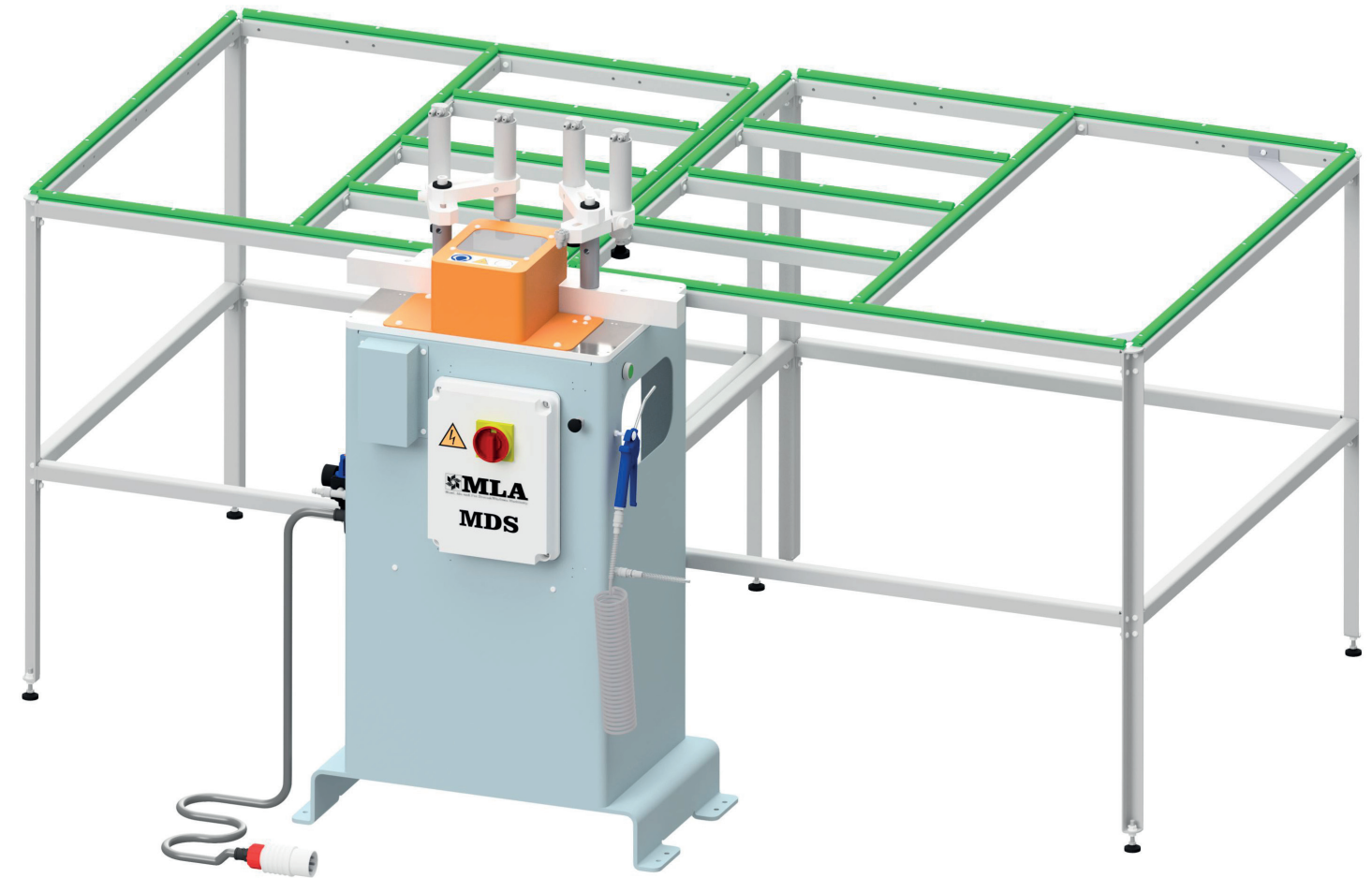


MDS occupe un espace limité: les deux tables optionnelles sont chevauchants l'un sur l'autre et à leur tour chevauchants sur la machine.



Vue d'en haut

Fraiseuse semi-automatique pour le dépointage du semi-fixe

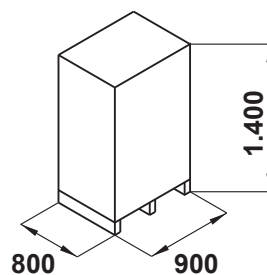
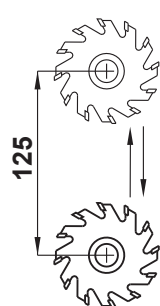
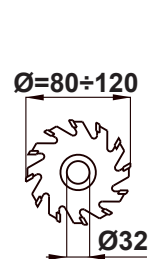


CE

Code 101DS+502565V1



1,1 KW
2.800rpm



La Société se réserve le droit de modifier et améliorer ses produits sans préavis.

La fraiseuse **MDS** est conçue pour le dépointage du semi-fixe sur portes et fenêtres en pvc.

Une paire de tables (code 502610V1 en option) rend le déplacement du vantail plus simple.

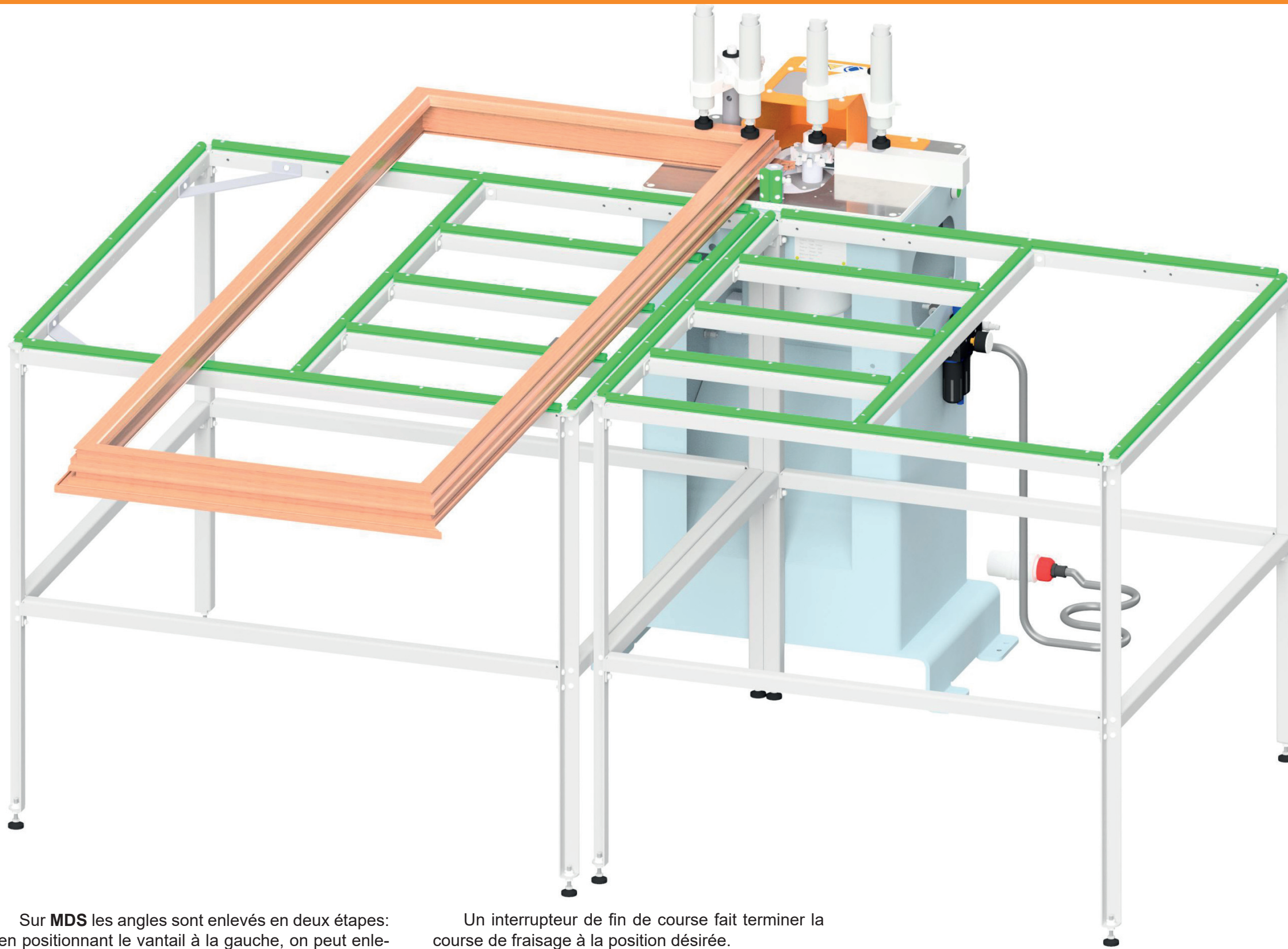
En gardant la position frontale, l'opérateur peut réaliser l'usinage du vantail à droite et à gauche.

MDS est dotée d'un **dispositif bi-manuel certifié** (EN574-3A).

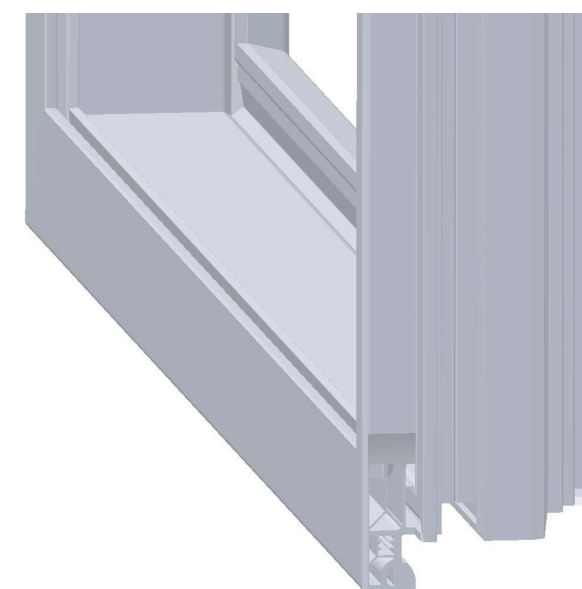
Les **patins/guidage linéaire** à billes et l'avancement avec **cylindre oléopneumatique** rendent le mouvement de fraisage fluide et constant.

La fenêtre transparente sur la protection est en polycarbonate résistant aux griffes pour garder la visibilité optimale de la zone de travail pendant les années.

La surface de travail est rectifiée et plaquée au nickel pour garantir extrême fluidité et résistance aux griffes.



Un kit de verins à course 30mm à haute/basse pression est disponible en option (code 502629).



Exemple d'usage

Sur **MDS** les angles sont enlevés en deux étapes: en positionnant le vantail à la gauche, on peut enlever le premier angle; ensuite, il est possible de faire le fraisage du deuxième en positionnant le vantail à la droite.

En pressant l'interrupteur à tirette à la droite du tableau électrique, le vantail est bloqué à haute pression par des verins à course courte.

En poussant les boutons bi-manuels opposés, le moteur se met en rotation et le cycle de fraisage commence.

Un interrupteur de fin de course fait terminer la course de fraisage à la position désirée.

En même temps, la rotation de la fraise s'arrête, et elle retourne à la position de repos; en tirant l'interrupteur à tirette, le vantail est débloqué.

Le moteur est doté d'un **frein de stationnement** intégré, capable d'arrêter la rotation instantanément.